



# PROTOCOLO EN CASO DE FUGA TÓXICA O DERRAME

UNIDAD DE  
PREVENCIÓN Y  
SEGURIDAD  
UNIVERSITARIA

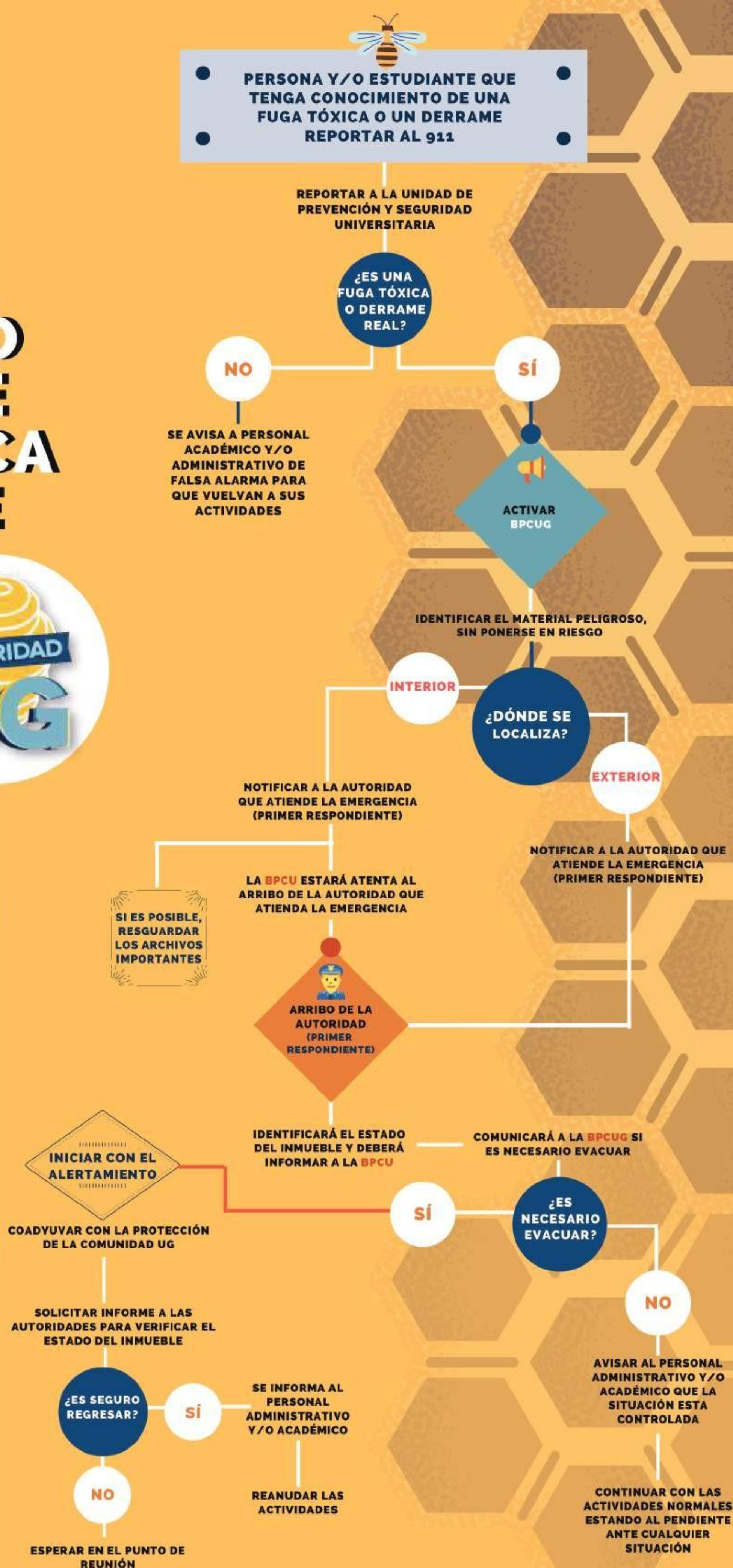


## RECOMENDACIONES PARA LA COMUNIDAD UNIVERSITARIA

- Observa a tu alrededor y verifica que no existan riesgos al ingresar y salir de espacios como laboratorios, talleres y cafeterías.
- Reporta cualquier olor o derrame sospechoso al hacer uso de laboratorios y recipientes, tanques, mangueras y accesorios.
- Si detectas alguna fuga o derrame mantén la calma e informa inmediatamente al personal de seguridad, administrativo o académico más cercano.
- Por ninguna razón intentes controlar o manipular el material o la zona de riesgo.
- Procura desalojar de manera ordenada el espacio donde se identificó el riesgo.
- Identifica las salidas de emergencia, alarmas contra incendios y extintores.
- Sigue atentamente las instrucciones del personal universitario y/o brigadistas para la atención del incidente.
- Recuerda que tu seguridad es lo más importante, evita situaciones que te comprometan a ti o a tus compañeros.
- Una vez que el personal a cargo te indique que la situación ha sido controlada, regresa de manera ordenada a tus actividades.
- Ante cualquier situación de riesgo o emergencia puedes reportar a través del número 800 SEGUR UG (800 734 87 84), al correo sos@ugto.mx y en la App Seguridad UG, no olvides reportar para cualquier emergencia al número 911.



BPCUG: BRIGADAS DE PROTECCIÓN  
CIVIL UNIVERSITARIAS







# PROTOCOLO EN CASO DE INCENDIO

UNIDAD DE  
PREVENCIÓN Y  
SEGURIDAD  
UNIVERSITARIA

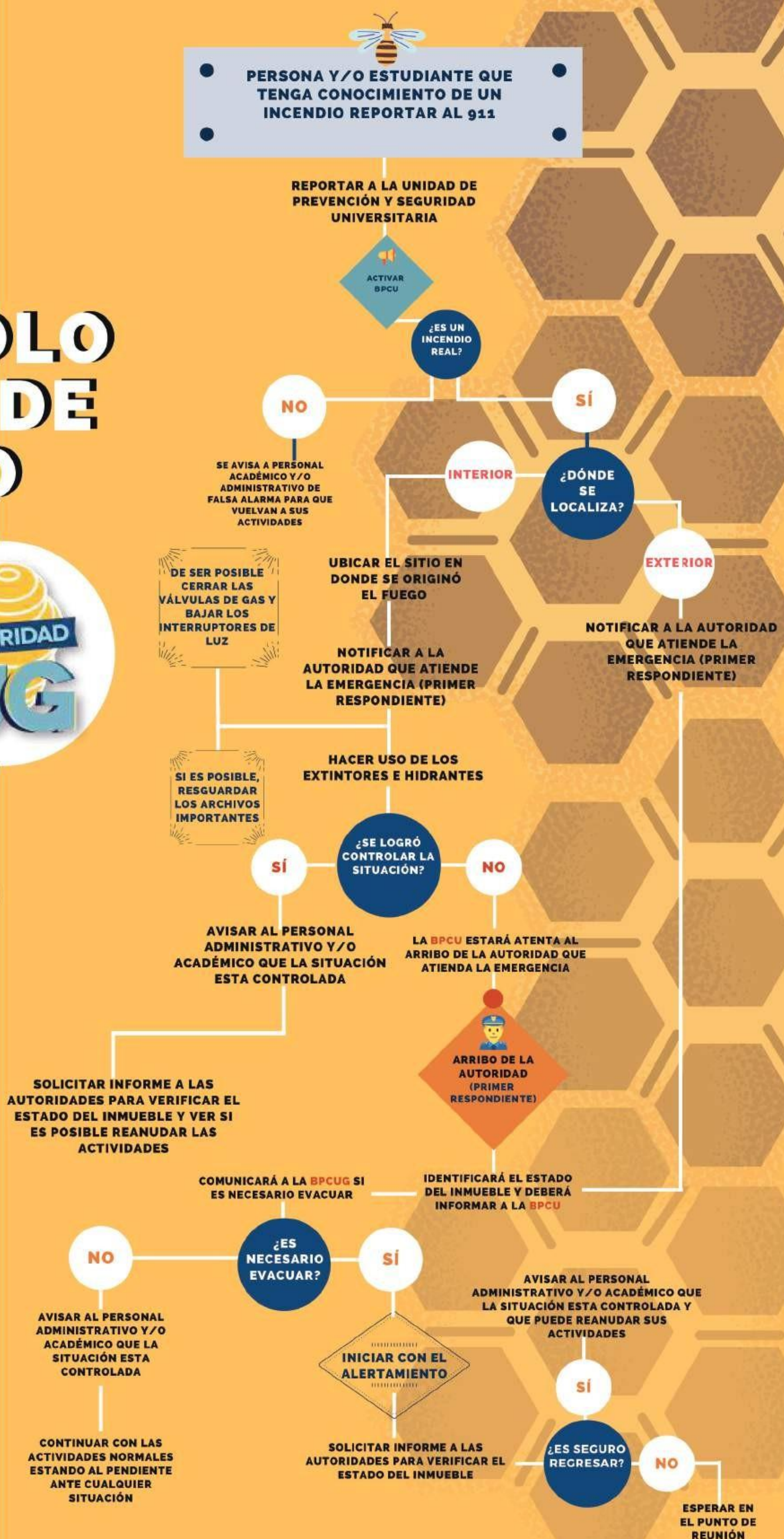


## RECOMENDACIONES PARA LA COMUNIDAD UNIVERSITARIA

- Observa a tu alrededor y verifica que no existan riesgos al ingresar y salir de cualquier aula, taller o laboratorio.
- Reporta riesgos como sobrecargas, calentamientos o cables expuestos en las conexiones eléctricas de tus espacios universitarios.
- Evita hacer uso de materiales o aparatos sin la supervisión del personal capacitado para ello.
- Si detectas alguna chispa o fuego aléjate del lugar de origen y avisa de inmediato al personal universitario.
- Por ninguna razón intentes controlar o manipular el fuego o la zona de riesgo.
- Procura desalojar de manera ordenada el espacio donde se identificó el riesgo. Evita correr, gritar o empujar.
- Identifica las salidas de emergencia, alarmas contra incendios y extintores.
- Sigue atentamente las instrucciones del personal universitario y/o brigadistas para la atención del incidente.
- Recuerda que tu seguridad es lo más importante. evita situaciones que te comprometan a ti o a tus compañeros.
- Una vez que el personal a cargo te indique que la situación ha sido controlada, regresa de manera ordenada a tus actividades.
- Ante cualquier situación de riesgo o emergencia puedes reportar a través del número 800 SEGUR UG (800 734 87 84), al correo sos@ugto.mx y en la App Seguridad UG, no olvides reportar para cualquier emergencia al número 911.



BPCU: BRIGADAS DE PROTECCIÓN CIVIL  
UNIVERSITARIAS







# PROTOCOLO EN CASO DE INUNDACIÓN

UNIDAD DE  
PREVENCIÓN Y  
SEGURIDAD  
UNIVERSITARIA



## RECOMENDACIONES PARA LA COMUNIDAD UNIVERSITARIA

- Estar atento a las lluvias y tormentas eléctricas.
- Evita cruzar cauces para no ser arrastrado por la corriente.
- Observa a tu alrededor y mantente informado a través de fuentes oficiales sobre las condiciones climatológicas en tu sede de estudio o trabajo.
- Evita compartir a través de redes sociales rumores e información sin verificar.
- Procura usar ropa abrigadora y que te permita resguardarte del frío y/o la lluvia. Si te encuentras en espacios abiertos mantente alejado de árboles, materiales conductores de electricidad y corrientes de agua como ríos, canales o arroyos.
- Identifica cualquier tipo de fuga de agua y asegúrate de que no existan encharcamientos en bodegas, laboratorios y plantas bajas donde desarrolles tus actividades.
- Si detectas alguna fuga o encharcamiento avisa de inmediato al personal universitario más cercano.
- Evita manipular o acercarte a interruptores, aparatos eléctricos y cables.
- Procura desalojar de manera ordenada el espacio donde se identificó el riesgo. Evita correr, gritar o empujar.
- Identifica las salidas de emergencia, escaleras, plantas y niveles altos.
- Sigue atentamente las instrucciones del personal universitario y/o brigadistas para la atención del incidente.
- Recuerda que tu seguridad es lo más importante, evita situaciones que te comprometan a ti o a tus compañeros.
- Una vez que el personal a cargo te indique que la situación ha sido controlada, regresa de manera ordenada a tus actividades.
- Ante cualquier situación de riesgo o emergencia puedes reportar a través del número 800 SEGUR UG (800 734 87 84), al correo sos@ugto.mx y en la App Seguridad UG, no olvides reportar para cualquier emergencia al número 911.







# PROTOCOLO EN CASO DE DESLAVE O DERRUMBE

UNIDAD DE  
PREVENCIÓN Y  
SEGURIDAD  
UNIVERSITARIA



## RECOMENDACIONES PARA LA COMUNIDAD UNIVERSITARIA

- Observa a tu alrededor y verifica que no existan riesgos al ingresar y salir de los espacios universitarios.
- Procura caminar y conducir con precaución en cerros, caminos y laderas, especialmente en épocas de lluvia.
- Evita transitar o cruzar por zonas o edificios de acceso prohibido o restringido. Si detectas algún riesgo como deslaves o agrietamientos en caminos, aulas, laboratorios, paredes, escaleras y espacios universitarios avisa de inmediato al personal universitario más cercano.
- Evita acercarte a paredes, barandales y terrazas.
- Procura desalojar de manera ordenada el espacio donde se identificó el riesgo. Evita correr, gritar o empujar.
- Identifica las salidas de emergencia y escaleras más cercanas.
- Sigue atentamente las instrucciones del personal universitario y/o brigadistas para la atención del incidente.
- Recuerda que tu seguridad es lo más importante, evita situaciones que te comprometan a ti o a tus compañeros.
- Una vez que el personal a cargo te indique que la situación ha sido controlada, regresa de manera ordenada a tus actividades.
- Ante cualquier situación de riesgo o emergencia puedes reportar a través del número 800 SEGUR UG (800 734 87 84), al correo sos@ugto.mx y en la App Seguridad UG, no olvides reportar para cualquier emergencia al número 911.







# PROTOCOLO EN CASO DE SISMO

UNIDAD DE  
PREVENCIÓN Y  
SEGURIDAD  
UNIVERSITARIA



## RECOMENDACIONES PARA LA COMUNIDAD UNIVERSITARIA

- Observa a tu alrededor y mantén la calma ante la presencia de un sismo en tu sede universitaria.
- Procura alejarte de ventanas, muros y barandales.
- Identifica las salidas de emergencia y escaleras más cercanas.
- Procura desalojar de manera ordenada el espacio donde se identificó el riesgo. Evita correr, gritar o empujar.
- Sigue atentamente las instrucciones del personal universitario y/o brigadistas para la atención del incidente.
- Si por alguna razón no puedes evacuar la zona, ubícate en un lugar seguro como columnas, arcos de puerta o debajo de escritorios.
- Aléjate de objetos que puedan caerse como lámparas, repisas o libreros.
- Recuerda que tu seguridad es lo más importante, evita situaciones que te comprometan a ti o a tus compañeros.
- Una vez que el personal a cargo te indique que la situación ha sido controlada, regresa de manera ordenada a tus actividades.
- Si detectas algún riesgo o persona lesionada avisa de inmediato al personal universitario más cercano.
- Ante cualquier situación de riesgo o emergencia puedes reportar a través del número 800 SEGUR UG (800 734 87 84), al correo sos@ugto.mx y en la App Seguridad UG, no olvides reportar para cualquier emergencia al número 911.

**UPSU: UNIDAD DE PREVENCIÓN Y  
SEGURIDAD UNIVERSITARIA**

**BPCU: BRIGADAS DE PROTECCIÓN CIVIL  
UNIVERSITARIAS**



## • INDICACIONES DE LAS BPCU

- PREFIERA EL USO DE LINTERNAS, ANTES QUE ENCENDER VELAS, LÁMPARAS O ARTEFACTOS ELÉCTRICOS; SOLOS HÁGALO CUANDO TENGA LA CERTEZA DE QUE NO HAY ESCAPES DE GAS U OTROS COMBUSTIBLES INFLAMABLES
- REALICE LA EVALUACIÓN DEL ÁREA PARA DETECTAR HERIDOS O ATRAPADOS. NO MUEVA A LOS HERIDOS GRAVES SALVO EN CASO DE PELIGRO MAYOR.
- SOLICITE A PERSONAL ESPECIALIZADO LA LIMPIEZA Y DESPEJE DE LOS ESCOMBROS, VIDRIOS O DERRAME DE SUSTANCIAS PELIGROSAS, DE LAS SUPERFICIES DE MAYOR TRÁNSITO DE PERSONAS.
- EVITE TOCAR LÍNEAS DE ENERGÍA CAÍDAS U OBJETOS QUE SE ENCUENTREN EN CONTACTO CON DICHOS CABLES.
- NO INGIERA ALIMENTOS NI BEBA LÍQUIDOS ABIERTOS QUE QUEDARON EXPUESTOS AL SISMO PRÓXIMOS A VIDRIOS ROTOS.

FUENTE: MANUAL DE PROTECCIÓN CIVIL, CENAPRED 2014





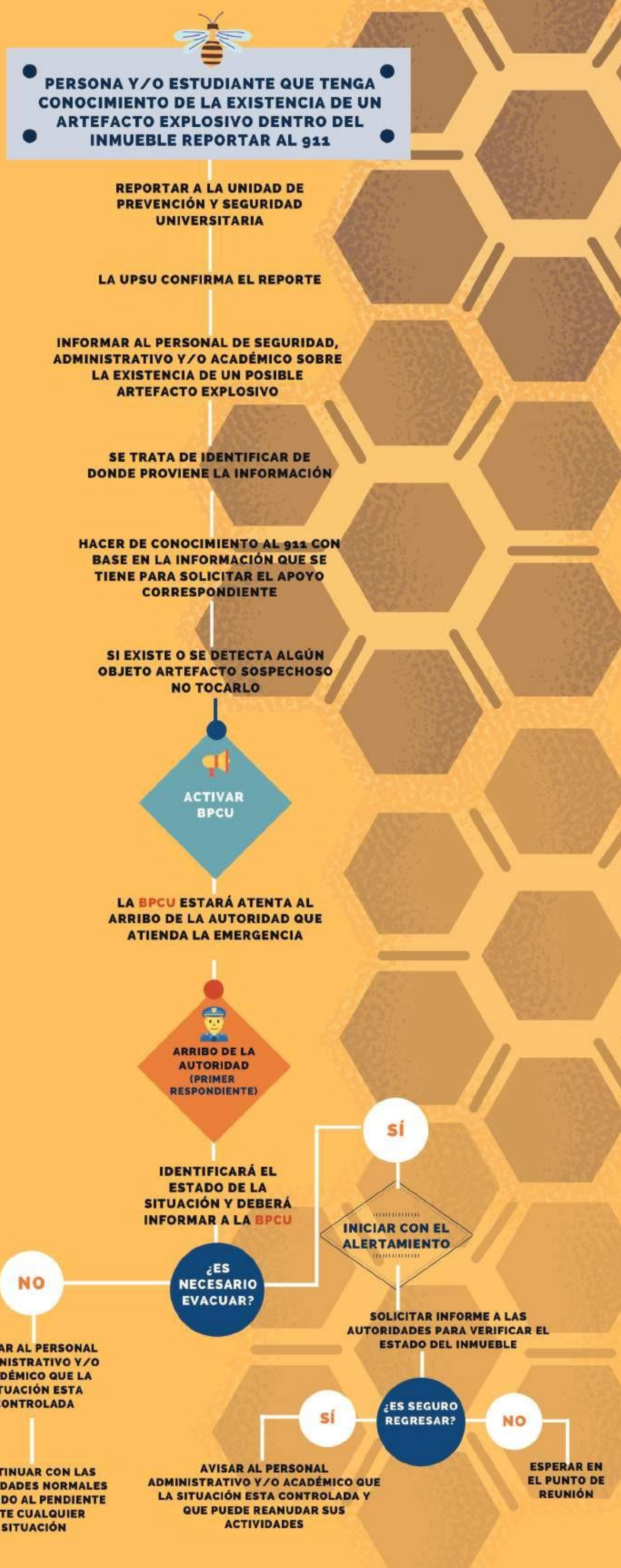
# PROTOCOLO EN CASO DE ARTEFACTO EXPLOSIVO

UNIDAD DE  
PREVENCIÓN Y  
SEGURIDAD  
UNIVERSITARIA



## RECOMENDACIONES PARA LA COMUNIDAD UNIVERSITARIA

- Observa a tu alrededor y mantente informado a través de fuentes oficiales sobre cualquier amenaza de bomba al interior o exterior de la sede.
- Si la amenaza es a través de una llamada telefónica o redes sociales, trata de obtener la mayor información posible sobre quien llama, sexo, edad aproximada, actitud, que tipo de bomba es, dónde fue colocada, el motivo por el cual fue colocada.
- Si identificas cualquier riesgo, dispositivo o artefacto peligroso avisa de inmediato al personal universitario más cercano y proporciona la información precisa.
- Procura desalojar de manera ordenada el espacio donde se identificó el riesgo.
- Identifica las salidas de emergencia y escaleras más cercanas.
- Mantén la calma ante cualquier amenaza o riesgo. Evita correr, gritar o empujar.
- Evita compartir a través de redes sociales rumores e información sin verificar.
- Sigue atentamente las instrucciones del personal universitario y/o brigadistas para la atención del incidente.
- Recuerda que tu seguridad es lo más importante, evita situaciones que te comprometan a ti o a tus compañeros.
- Una vez que el personal a cargo te indique que la situación ha sido controlada, regresa de manera ordenada a tus actividades.
- Ante cualquier situación de riesgo o emergencia puedes reportar a través del número 800 SEGUR UG (800 734 87 84), al correo sos@ugto.mx y en la App Seguridad UG, no olvides reportar para cualquier emergencia al número 911.







# PROTOCOLO EN CASO DE ASALTO

UNIDAD DE  
PREVENCIÓN Y  
SEGURIDAD  
UNIVERSITARIA



## RECOMENDACIONES PARA LA COMUNIDAD UNIVERSITARIA

- Evita transitar por espacios poco iluminados y con escasa presencia de personas alrededor de la escuela, espacios abandonados o lotes baldíos.
- Evita portar objetos de valor al caminar por la calle o trasladarte en el transporte público.
- Si entras o sales de clases y está oscuro, procura caminar acompañado de tus compañeros.
- Evita transitar por avenidas donde haya grupos de personas ingiriendo algún tipo de droga o sustancia.
- Camina en sentido contrario a la circulación de los vehículos.
- Evita ir distraído con tu teléfono celular o cualquier dispositivo electrónico.
- Observa a tu alrededor de no ser seguido ni observado por personas sospechosas.
- Si vas a retirar efectivo, utiliza los cajeros automáticos solo en horas de movimiento (durante el día) y lugares concurridos.
- No pidas ayuda a extraños.
- Lleva tu cartera en los bolsillos delanteros y bolsos discretos que se puedan cerrar.
- Evita llevar contigo cantidades de dinero que no vas a necesitar.
- Recuerda que tu seguridad es lo más importante, evita situaciones que te comprometan a ti o a tus compañeros.
- En caso de ser víctima de un asalto no pongas resistencia, recuerda que los bienes materiales son fungibles, tu salud y tu vida no.
- Evita el contacto visual con el victimario, trata de detallar algo que lo identifique como calzado, ropa, etc., pero con la mirada baja.
- Ante cualquier situación de riesgo o emergencia puedes reportar a través del número 800 SEGUR UG (800 734 87 84), al correo sos@ugto.mx y en la App Seguridad UG, no olvides reportar para cualquier emergencia al número 911.

## ASALTO

### EXTERIOR

SÍ

DETECTADO EN  
FLAGRANCIA

NO

SE SOLICITA APOYO A  
LAS AUTORIDADES Y SE  
RESGUARDA A LA  
PRESUNTA VÍCTIMA  
HASTA SU ARRIBO

NOTIFICACIÓN DE  
LOS HECHOS YA  
ACONTECIDOS

LA UPSU DEBERÁ TOMAR  
LAS CARACTERÍSTICAS  
DEL PRESUNTO  
ASALTANTE (MEDIA  
FILIACIÓN), PARA SU  
POSIBLE LOCALIZACIÓN

SE TRATA DE UBICAR  
ALGUNA EVIDENCIA YA  
SEA FOTOGRÁFICA O EN  
VIDEO

LA INFORMACIÓN SE  
ENTREGARÁ  
ÚNICAMENTE A PETICIÓN  
DE LA FISCALÍA

SE RESGUARDA LA  
INFORMACIÓN

LA INFORMACIÓN SE  
ENTREGARÁ  
ÚNICAMENTE A PETICIÓN  
DE LA FISCALÍA

SE LE RECOMIENDA A LA  
VÍCTIMA PONER SU  
DENUNCIA  
CORRESPONDIENTE

### INTERIOR

SÍ

DETECTADO EN  
FLAGRANCIA

NO

SE AVISA A  
PERSONAL DE  
SEGURIDAD PARA  
QUE ABORDE A LA  
PERSONA QUE  
PRESUNTAMENTE  
REALIZÓ EL ACTO

NOTIFICACIÓN DE  
LOS HECHOS YA  
ACONTECIDOS

SE TRATA DE UBICAR  
ALGUNA EVIDENCIA YA  
SEA FOTOGRÁFICA O EN  
VIDEO

SE INTERVIENE EN LA  
SITUACIÓN  
RESGUARDANDO A LA  
PRESUNTA VÍCTIMA

SE RESGUARDA LA  
INFORMACIÓN

SE ASEGURA AL  
PRESUNTO  
ASALTANTE HASTA  
QUE LLEGUEN LAS  
AUTORIDADES

LA INFORMACIÓN SE  
ENTREGARÁ  
ÚNICAMENTE A PETICIÓN  
DE LA FISCALÍA

SE ENTREGA A LAS  
AUTORIDADES Y SE  
RECOMIENDA A LA VÍCTIMA  
PONER LA DENUNCIA  
CORRESPONDIENTE

SE SOLICITA  
APOYO A 911



UPSU: UNIDAD DE PREVENCIÓN Y  
SEGURIDAD UNIVERSITARIA



BPCU: BRIGADAS DE PROTECCIÓN CIVIL  
UNIVERSITARIAS





# PROTOCOLO EN CASO DE PERSONAS O VEHÍCULOS SOSPECHOSOS FUERA DE LA SEDE

## UNIDAD DE PREVENCIÓN Y SEGURIDAD UNIVERSITARIA



### RECOMENDACIONES PARA LA COMUNIDAD UNIVERSITARIA

- Evita hablar con personas desconocidas o recibir ayuda, objetos o sustancias de extraños.
- Evita transitar por espacios poco iluminados y con escasa presencia de personas alrededor de la escuela, espacios abandonados o lotes baldíos.
- Evita portar objetos de valor al caminar por la calle o trasladarte en el transporte público.
- Si entras o sales de clases y esta oscuro, procura caminar acompañado de tus compañeros.
- Camina en sentido contrario a la circulación de los vehículos.
- Evita ir distraído con tu teléfono celular o cualquier dispositivo electrónico.
- Observa a tu alrededor de no ser seguido ni observado por personas o vehículos sospechosos.
- Si vas a retirar efectivo, utiliza los cajeros automáticos solo en horas de movimiento (durante el día) y lugares concurridos.
- No pidas ayuda a extraños.
- Si identificas cualquier riesgo avisa de inmediato al personal universitario más cercano y proporciona información precisa.
- Recuerda que tu seguridad es lo más importante, evita situaciones que te comprometan a ti o a tus compañeros.
- Ante cualquier situación de riesgo o emergencia puedes reportar a través del número 800 SEGUR UG (800 734 87 84), al correo sos@ugto.mx y en la App Seguridad UG, no olvides reportar para cualquier emergencia al número 911.



PERSONA Y/O ESTUDIANTE QUE TENGA  
CONOCIMIENTO REPORTAR AL 911 O 089

REPORTAR A LA UNIDAD DE  
PREVENCIÓN Y SEGURIDAD  
UNIVERSITARIA

LA **UPSU** CONFIRMA EL REPORTE Y  
RECABARÁ LA INFORMACIÓN  
RELEVANTE

SE SOLICITA APOYO A LAS  
AUTORIDADES CORRESPONDIENTES

LA **UPSU** ESTARÁ ATENTA AL  
ARRIBO DE LA AUTORIDAD QUE  
ATIENDA LA EMERGENCIA

SE TRATA DE CAPTAR EVIDENCIA  
HASTA QUE LLEGUE LA AUTORIDAD  
CORRESPONDIENTE



ARRIBO DE LA  
AUTORIDAD  
(PRIMER  
RESPONDIENTE)

COADYUVAR EN EL PROCESO DE  
RETRO ALIMENTACIÓN DE LA  
INFORMACIÓN CON LA AUTORIDAD

**TÉRMINO  
DEL  
EVENTO**





# PROTOCOLO EN CASO DE ENFRENTAMIENTO CON OBJETO PUNZO CORTANTE Y/O ARMA DE FUEGO AL INTERIOR DE LAS INSTALACIONES

## UNIDAD DE PREVENCIÓN Y SEGURIDAD UNIVERSITARIA



### RECOMENDACIONES PARA LA COMUNIDAD UNIVERSITARIA

- Si ves un enfrentamiento con objeto punzo cortante y/o arma de fuego reportarlo de inmediato al personal universitario.
- Observa a tu alrededor y mantén la calma ante un enfrentamiento con arma blanca y/o fuego al interior de las instalaciones.
- No entres en pánico.
- Considera TODAS las armas como si estuvieran SIEMPRE cargadas.
- Si escuchas detonaciones al interior de la sede, tirate al suelo en posición pecho tierra, no pierdas esta posición hasta que ya no exista riesgo alguno
- Avisa inmediatamente al personal de seguridad.
- Aléjate de las ventanas y puertas y arrástrate a un lugar más seguro sin levantarte esperando a que pase el suceso.
- Evita correr, gritar o empujar.
- Evita compartir a través de redes sociales rumores e información sin verificar.
- Sigue atentamente las instrucciones del personal de Prevención y Seguridad Universitaria.
- Sigue atentamente las instrucciones del personal universitario y/o brigadistas para la atención del incidente.
- Recuerda que tu seguridad es lo más importante, evita situaciones que te comprometan a ti o a tus compañeros.
- Una vez que el personal a cargo te indique que la situación ha sido controlada, regresa de manera ordenada a tus actividades.
- Ante cualquier situación de riesgo o emergencia puedes reportar a través del número 800 SEGUR UG (800 734 87 84), al correo sos@ugto.mx y en la App Seguridad UG, no olvides reportar para cualquier emergencia al número 911.

**CUANDO EXISTAN SUJETOS ARMADOS  
EN EL INTERIOR DEL INMUEBLE, NO  
LOS VEA AL ROSTRO Y COOPERE EN  
CASO DE QUE SE LO SOLICITEN**

**NO TE EXPONGAS AL SALIR**

**NO TRATES DE  
VIDEOGRABAR  
EL ENFRENTAMIENTO**

**Y COLOCARSE DE  
FORMA HORIZONTAL  
(PECHOTIERRA), CON LOS  
BRAZOS CUBRIENDO LA CABEZA**

**EN CASO DE  
ENFRENTAMIENTO CON  
ARMA DE FUEGO  
TIRARSE AL SUELO**

**MANTENER LA CALMA, NO  
ENTRAR EN PÁNICO**

**REPORTAR A LA UNIDAD DE  
PREVENCIÓN Y SEGURIDAD  
UNIVERSITARIA**

**LA UPSU CONFIRMA EL REPORTE Y  
RECABARÁ LA INFORMACIÓN  
RELEVANTE**

**LA UPSU ESTARÁ ATENTA AL  
ARRIBO DE LA AUTORIDAD QUE  
ATIENDA LA EMERGENCIA**

**ARRIBO DE LA  
AUTORIDAD  
(PRIMER  
RESPONDIENTE)**

**COMUNIDAD  
UG**

**PERSONAL  
DE  
SEGURIDAD**

**RESGUARDAR A LOS ALUMNOS  
Y TRABAJADORES EN AULAS Y  
OFICINAS SIN QUE MIREN POR  
LA VENTANA**

**IDENTIFICAR SI EXISTEN  
LESIONADOS Y REPORTARLO  
DE INMEDIATO A LAS  
AUTORIDADES**

**SI ES POSIBLE PRESTAR  
ATENCIÓN DE PRIMEROS  
AUXILIOS**

**UBICAR MOVIMIENTOS DE  
PERSONAL CONFRONTÁNDOSE Y  
VERIFICAR EL NÚMERO DE  
PERSONAS IMPLICADAS**



**UPS UG: UNIDAD DE PREVENCIÓN Y  
SEGURIDAD UNIVERSITARIA**



**BPCU: BRIGADAS DE PROTECCIÓN  
CIVIL UNIVERSITARIAS**





## PROTOCOLO EN CASO DE ENFRENTAMIENTO CON OBJETO PUNZO CORTANTE Y/O ARMA DE FUEGO EN LA PERIFERIA DE LAS INSTALACIONES

### UNIDAD DE PREVENCIÓN Y SEGURIDAD UNIVERSITARIA



### RECOMENDACIONES PARA LA COMUNIDAD UNIVERSITARIA

- Trata de ubicarte en un lugar seguro, sin que esto te ponga en más riesgo.
- Observa a tu alrededor y mantén la calma ante un enfrentamiento con arma blanca y/o fuego en la periferia de las instalaciones.
- Tirate al suelo y cubre tu cabeza con las manos, no pierdas esta posición hasta que ya no exista riesgo alguno.
- Avisa inmediatamente al 911. Evita correr, gritar o empujar.
- Evita compartir a través de redes sociales rumores e información sin verificar.
- No tomes fotos ni trates de tomar video de la situación
- Recuerda que tu seguridad es lo más importante, evita situaciones que te comprometan a ti o a tus compañeros.
- Una vez que el personal a cargo te indique que la situación ha sido controlada, regresa de manera ordenada a tus actividades.
- Ante cualquier situación de riesgo o emergencia puedes reportar a través del número 800 SEGUR UG (800 734 87 84), al correo [sos@ugto.mx](mailto:sos@ugto.mx) y en la App Seguridad UG, no olvides reportar para cualquier emergencia al número 911.



**UPSU: UNIDAD DE PREVENCIÓN Y  
SEGURIDAD UNIVERSITARIA**

**BPCU: BRIGADAS DE PROTECCIÓN CIVIL  
UNIVERSITARIAS**



**PERSONA Y/O ESTUDIANTE QUE TENGA  
CONOCIMIENTO REPORTAR AL 911 O 089**

**MANTENER LA CALMA, NO ENTRAN  
EN PÁNICO**

**REPORTAR A LA UNIDAD DE  
PREVENCIÓN Y SEGURIDAD  
UNIVERSITARIA**

**CERRAR LOS ACCESOS A LAS  
INSTALACIONES UNIVERSITARIAS**

**EN CASO DE HABER PERSONAS AL  
EXTERIOR Y QUE QUIERAN ENTRAR  
ABRIRLES SI SE ENCUENTRAN EN  
SITUACIÓN DE RIESGO**

**LA UPSU, VERIFICARÁ SI HAY  
LESIONADOS AL INTERIOR DE LAS  
INSTALACIONES, PARA LA ACTIVACIÓN  
DE LA BPCU**

**SÍ**

**¿HAY  
LESIONADOS?**

**NO**

**LA UPSU EN COORDINACIÓN CON  
LA BPCU BRINDARÁ ATENCIÓN A  
LA PERSONA LESIONADA, EN  
TANTO LLEGA LA AUTORIDAD QUE  
ATIENDA LA EMERGENCIA**

**LA UPSU ESTARÁ ATENTA AL  
ARRIBO DE LA AUTORIDAD QUE  
ATIENDA LA EMERGENCIA**



**ARRIBO DE LA  
AUTORIDAD  
(PRIMER  
RESPONDIENTE)**



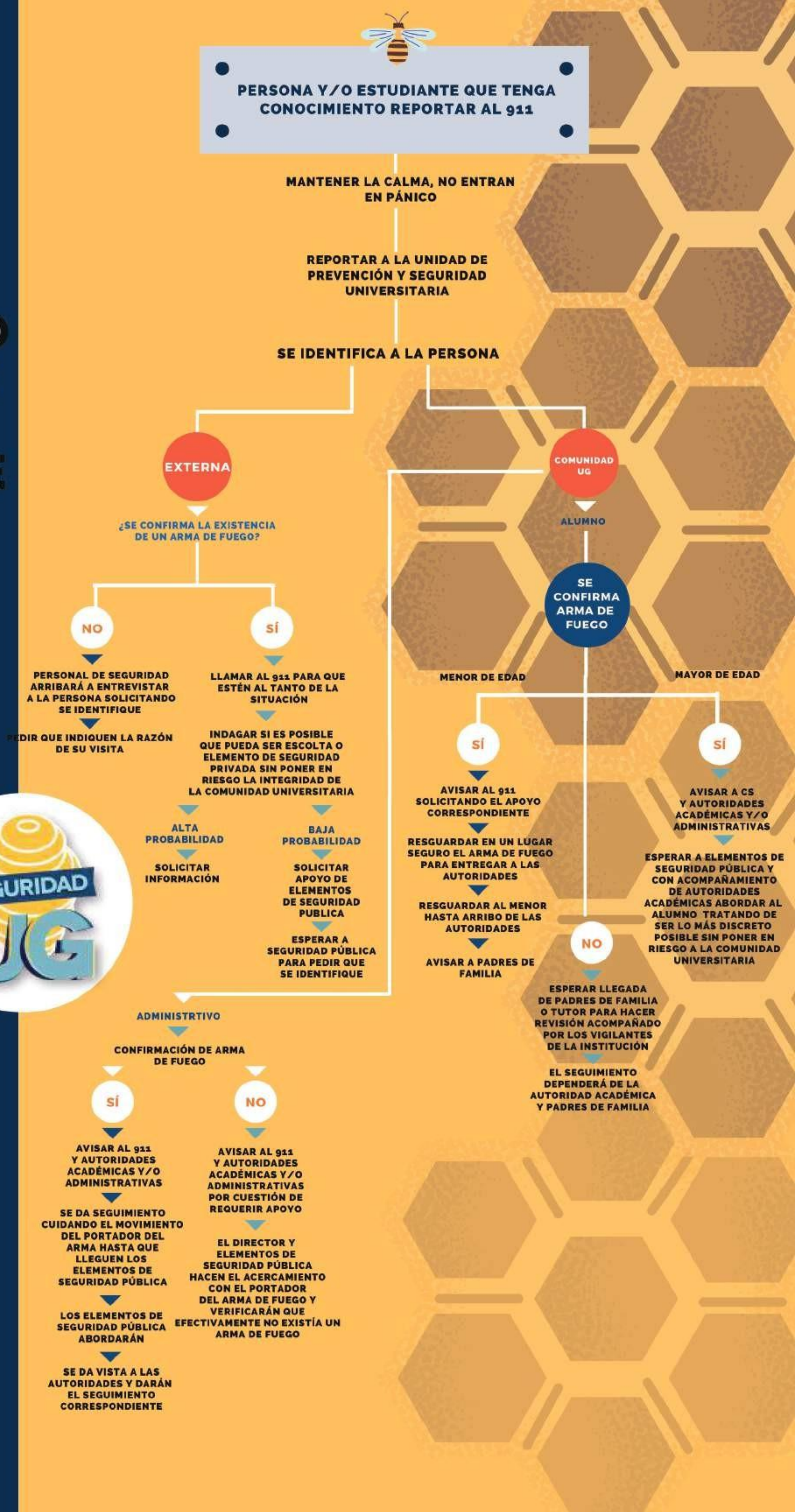


# PROTOCOLO EN CASO DE REPORTE DE ARMA DE FUEGO AL INTERIOR DE LA SEDE

**UNIDAD DE PREVENCIÓN  
Y SEGURIDAD  
UNIVERSITARIA**

## RECOMENDACIONES PARA LA COMUNIDAD UNIVERSITARIA

- Observa a tu alrededor y mantén la calma, no entres en pánico.
- Reporta la situación a las autoridades correspondientes, asegurándote de que atiendan la situación.
- De ser posible evacúa la zona de lo contrario, resguárdate en un lugar seguro y evita asomarte por las ventanas, así como tomar fotografías o videos.
- Sigue atentamente las instrucciones del personal de Prevención y Seguridad Universitario.
- Recuerda que tu seguridad es lo más importante, evita situaciones que te comprometan a ti o a tus compañeros.
- Una vez que el personal a cargo te indique que la situación ha sido controlada, regresa de manera ordenada a tus actividades.
- De haber lesionados, repórtalo de inmediato al personal de seguridad o al número de emergencias 911.
- Ante cualquier situación de riesgo o emergencia puedes reportar a través del número 800 SEGUR UG (800 734 87 84), al correo sos@ugto.mx y en la App Seguridad UG, no olvides reportar para cualquier emergencia al número 911.







# PROTOCOLO EN CASO DE ROBO

UNIDAD DE  
PREVENCIÓN Y  
SEGURIDAD  
UNIVERSITARIA



## RECOMENDACIONES PARA LA COMUNIDAD UNIVERSITARIA

- Mantén siempre la calma, no entres en pánico.
- Si no presenciaste el hecho, verifica si las pertenencias no están en el sitio donde las dejaste
- En caso de robo con violencia evita oponer resistencia.
- Recuerda que tu seguridad es lo más importante, evita situaciones que te comprometan a ti o a tus compañeros.
- Obedece las instrucciones de los asaltantes
- Procura memorizar los rasgos físicos, tono de voz, etc.
- Asegúrate de estar bien, en caso de presentar lesiones y/o heridas avisa al número de emergencias 911.
- Una vez que el suceso ha terminado, trasládase a un lugar seguro y reporta inmediatamente al personal de seguridad.
- Acude a las instancias correspondientes para levantar la denuncia, es importante que realices el reporte de manera inmediata pues hay más posibilidades de encontrar a los responsables, no olvides reportar para cualquier emergencia al número 911.



UPSU: UNIDAD DE PREVENCIÓN Y  
SEGURIDAD UNIVERSITARIA

BPCU: BRIGADAS DE PROTECCIÓN CIVIL  
UNIVERSITARIAS







# PROTOCOLO EN CASO DE CORREO SOS

UNIDAD DE  
PREVENCIÓN Y  
SEGURIDAD  
UNIVERSITARIA



## RECOMENDACIONES PARA LA COMUNIDAD UNIVERSITARIA

- Procura guardar el número de folio de expediente.
- Revisa que la denuncia contenga los requisitos mínimos de procedencia (nombre, domicilio, teléfono, correo electrónico).
- Proporciona los datos en contra de quien presentas la denuncia.
- Revisa que la denuncia tenga un acuse de recibo impreso o electrónico que contenga la fecha de la recepción, hora, el número de folio, evidencias y observaciones.



UPSU: UNIDAD DE PREVENCIÓN Y  
SEGURIDAD UNIVERSITARIA

BPCU: BRIGADAS DE PROTECCIÓN CIVIL  
UNIVERSITARIAS

## EN CASO DE CORREO SOS

SE HACE CONOCIMIENTO A LAS  
SIGUIENTES ÁREAS EN CASO  
NECESARIO:

- UGÉNERO
- DDHEU
- DESARROLLO ESUDIANTIL

CENTRO DE MONITOREO UG  
RECABA INFORMACIÓN







# PROTOCOLO EN CASO DE LLAMADA AL 800 SEGURUG (7348784)

UNIDAD DE  
PREVENCIÓN Y  
SEGURIDAD  
UNIVERSITARIA



## RECOMENDACIONES PARA LA COMUNIDAD UNIVERSITARIA

- Mantén la calma.
- Procura proporcionar información completa (nombre, hechos, número telefónico, correo, etc.).
- Procura guardar el número de folio de expediente.
- Revisa que la denuncia contenga los requisitos mínimos de procedencia (nombre, domicilio, teléfono, correo electrónico).
- Proporciona los datos en contra de quien presentas la denuncia (nombre, dependencia donde desempeña el cargo). No olvides reportar ante cualquier emergencia al número 911.



800 SEGURUG: 800 734 87 84

UPSU: UNIDAD DE PREVENCIÓN Y  
SEGURIDAD UNIVERSITARIA  
BPCU: BRIGADAS DE PROTECCIÓN CIVIL  
UNIVERSITARIAS



EN CASO DE LLAMADA AL  
800 SEGURUG (7348784)

CENTRO DE MONITOREO UG  
RECABA INFORMACIÓN

INCIDENTE

INGRESO

EMERGENCIA

SE REALIZA REGISTRO  
EN REPORTE DE  
TURNO Y SE REALIZAN  
LAS SUGERENCIAS  
CORRESPONDIENTES

FALSA  
ALARMA

NIVEL DE  
EMERGENCIA  
BAJO

NIVEL DE  
EMERGENCIA  
MEDIO

NIVEL DE  
EMERGENCIA  
ALTO

SE COMUNICARÁ AL  
COORDINADOR DE CAMPUS O  
NIVEL MEDIO SUPERIOR SEGÚN  
CORRESPONDA PARA ATENCIÓN  
Y SEGUIMIENTO

SE COMUNICARÁ AL  
COORDINADOR DE CAMPUS O  
NIVEL MEDIO SUPERIOR SEGÚN  
CORRESPONDA PARA ATENCIÓN  
Y SEGUIMIENTO, CONFIRMANDO  
VÍA TELEFÓNICA CONOCIMIENTO  
DEL ASUNTO

SE SOLICITA APOYO DE LAS  
AUTORIDADES DE SEGURIDAD  
Y/O UNIDADES DE EMERGENCIA

SE CANALIZARÁ AL  
COORDINADOR DE CAMPUS O  
NIVEL MEDIO SUPERIOR SEGÚN  
CORRESPONDA PARA ATENCIÓN  
Y SEGUIMIENTO

TÉRMINO  
DEL  
EVENTO





# PROTOCOLO EN CASO DE REPORTE EN APP DE SEGURIDAD UG

UNIDAD DE  
PREVENCIÓN Y  
SEGURIDAD  
UNIVERSITARIA



## RECOMENDACIONES PARA LA COMUNIDAD UNIVERSITARIA

- Procura proporcionar información completa (nombre, hechos, número telefónico, correo, etc.)
- Procura guardar el número de folio de expediente.
- Revisa que la denuncia contenga los requisitos mínimos de procedencia (nombre, domicilio, teléfono, correo electrónico).
- Proporciona los datos en contra de quien presentas la denuncia.
- Revisa que la denuncia tenga un registro de recibo impreso o electrónico que contenga la fecha de la recepción, hora, el número de folio, evidencias y observaciones.



UPSU: UNIDAD DE PREVENCIÓN Y  
SEGURIDAD UNIVERSITARIA

BPCU: BRIGADAS DE PROTECCIÓN CIVIL  
UNIVERSITARIAS



## EN CASO DE REPORTE EN APP DE SEGURIDAD UG

SE HACE CONOCIMIENTO A LAS  
SIGUIENTES ÁREAS EN CASO  
NECESARIO:

- UGÉNERO
- DDHEU
- DESARROLLO ESUDIANTIL

CENTRO DE MONITOREO UG  
RECABA INFORMACIÓN

INCIDENTE

TIPO DE  
EVENTO

EMERGENCIA

SE CANALIZA FOLIO A  
COORDINADOR DE CAMPUS O  
NIVEL MEDIO SUPERIOR  
CORRESPONDIENTE

SE CUENTA CON TRES  
DÍAS PARA ATENDER  
SITUACIÓN

FALSA  
ALARMA

NIVEL DE  
EMERGENCIA  
BAJO

NIVEL DE  
EMERGENCIA  
MEDIO

NIVEL DE  
EMERGENCIA  
ALTO

SE COMUNICARÁ AL  
COORDINADOR DE CAMPUS O  
NIVEL MEDIO SUPERIOR SEGÚN  
CORRESPONDA PARA ATENCIÓN  
Y SEGUIMIENTO

SE COMUNICARÁ AL  
COORDINADOR DE CAMPUS O  
NIVEL MEDIO SUPERIOR SEGÚN  
CORRESPONDA PARA ATENCIÓN  
Y SEGUIMIENTO, CONFIRMANDO  
VÍA TELEFÓNICA CONOCIMIENTO  
DEL ASUNTO

SE SOLICITA APOYO DE LAS  
AUTORIDADES DE SEGURIDAD  
Y/O UNIDADES DE EMERGENCIA

SE CANALIZARÁ AL  
COORDINADOR DE CAMPUS O  
NIVEL MEDIO SUPERIOR SEGÚN  
CORRESPONDA PARA ATENCIÓN  
Y SEGUIMIENTO

TÉRMINO  
DEL  
EVENTO





# PROTOCOLO EN CASO DE SITUACIONES DE RIESGO O EMERGENCIA

## RECOMENDACIONES PARA LA COMUNIDAD UNIVERSITARIA

- Mantén la calma ante la presencia de cualquier situación de riesgo o emergencia.
- Procura alejarte de la zona de riesgo.
- Si por alguna razón no puedes alejarte de la zona de riesgo, procura resguardarte o ponerte a salvo de cualquier situación que represente un riesgo a tu integridad.
- Identifica y recurre inmediatamente con el personal de la Unidad de Prevención y Seguridad Universitaria (UPSU).
- Procura proporcionar la mayor información posible respecto la situación de riesgo o emergencia que estás reportando, incluso cuando no seas directamente el afectado.
- Sigue las instrucciones del personal de seguridad.
- Una vez que el personal de la UPSU haya realizado el reporte al personal de C5i, espera a que arriben las unidades de emergencia.
- Recuerda que tu seguridad es lo más importante, evita situaciones que te comprometan a ti o a tus acompañantes.
- Una vez que el personal de seguridad te indique que la situación ha sido controlada, regresa de manera ordenada a tus actividades.
- En caso de que no tengas a la vista al personal de la UPSU, puedes reportar a través del número **800 SEGURUG 7348784**, al correo **sos@ugto.mx** y en la App Seguridad UG.







# PROTOCOLO EN CASO DE PRESENCIA DE ENJAMBRE DE ABEJAS

## RECOMENDACIONES PARA LA COMUNIDAD UNIVERSITARIA

- No trates de ahuyentar a las abejas usando la mano, agua, humo o cualquier otra cosa
- Aléjate lentamente del lugar en donde se encuentren las abejas
- No hagas ruidos fuertes o movimientos bruscos
- Reporta la presencia del enjambre al número de emergencias 911, y a los canales oficiales de la UG **800 SEGURUG (7348784)**, o al correo [sos@ugto.mx](mailto:sos@ugto.mx)
- En caso de picadura se deben alejar a las personas atacadas del lugar, ya que el enjambre se ve incitado a seguir atacándolas
- Si verificas que aún permanece el aguijón, retíralo sin presionar
- Desinfecta con agua y jabón la zona afectada y aplica hielo
- Pide a los equipos médicos te den atención en caso de que lo requieras
- Regresa a tus actividades hasta que se te indique que el lugar es seguro





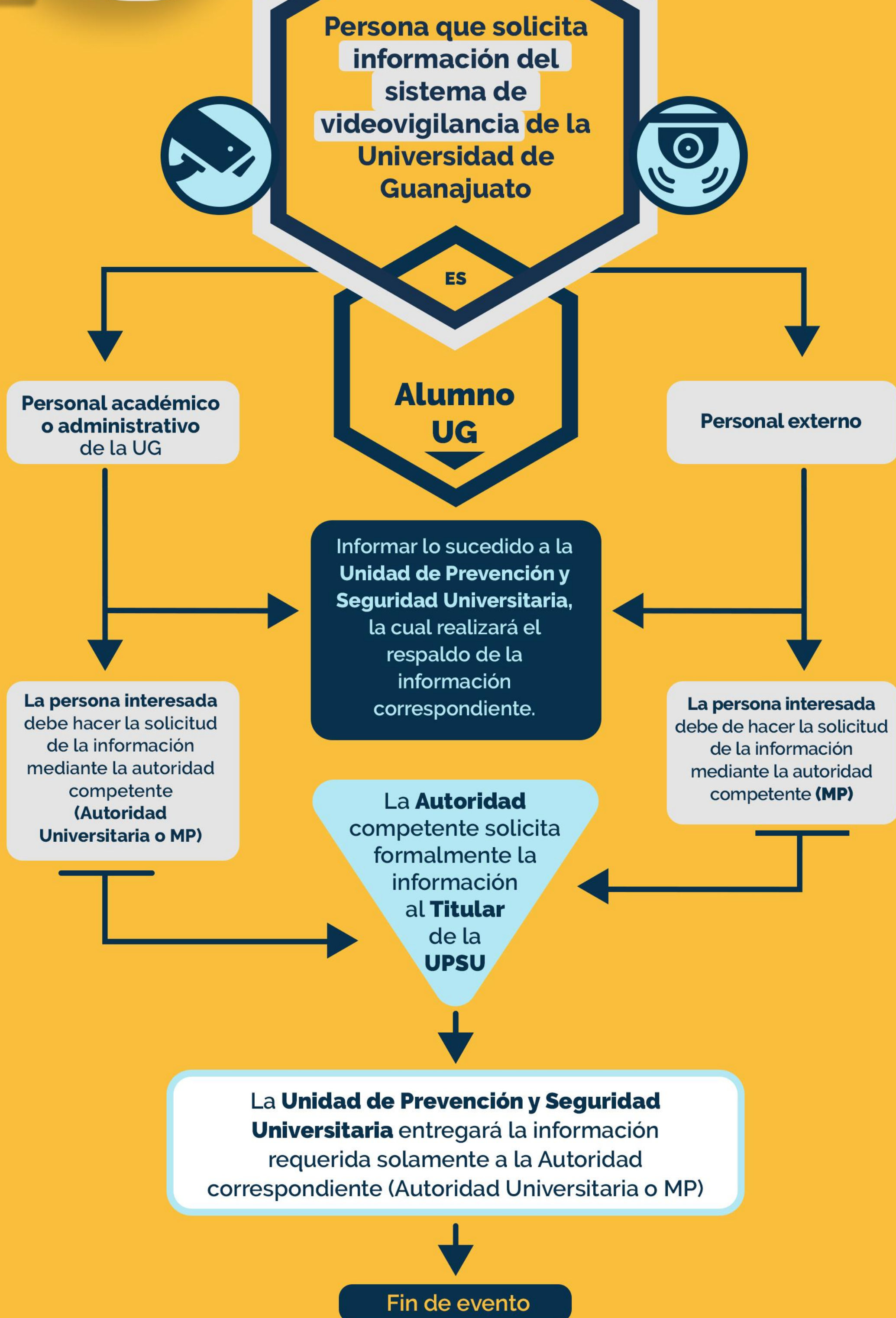


# PROTOCOLO

## PARA EL MANEJO DE LA INFORMACIÓN DE LOS CENTROS DE CCTV DE LA UNIVERSIDAD DE GUANAJUATO

- En la Universidad de Guanajuato respetamos la protección de datos personales
- La protección de tus datos personales es un derecho vinculado a la protección de tu privacidad
- Recuerda que nadie puede usar tus datos personales sin tu consentimiento
- Para obtener cualquier videograbación la Unidad de Prevención y Seguridad Universitaria requerirá de la debida solicitud firmada por la autoridad competente
- Para que la UPSU cuente con el respaldo de las videograbaciones deberás informar a esta Unidad de manera pronta y oportuna
- En caso de que no tengas a la vista al personal de la UPSU, puedes reportar a través del número **800 SEGURUG 7348784**, al correo **sos@ugto.mx**.

- GLOSARIO**  
**UPSU:** Unidad de Prevención y Seguridad Universitaria  
**UG:** Universidad de Guanajuato  
**MP:** Ministerio Público  
**CCTV:** Circuito Cerrado de Televisión







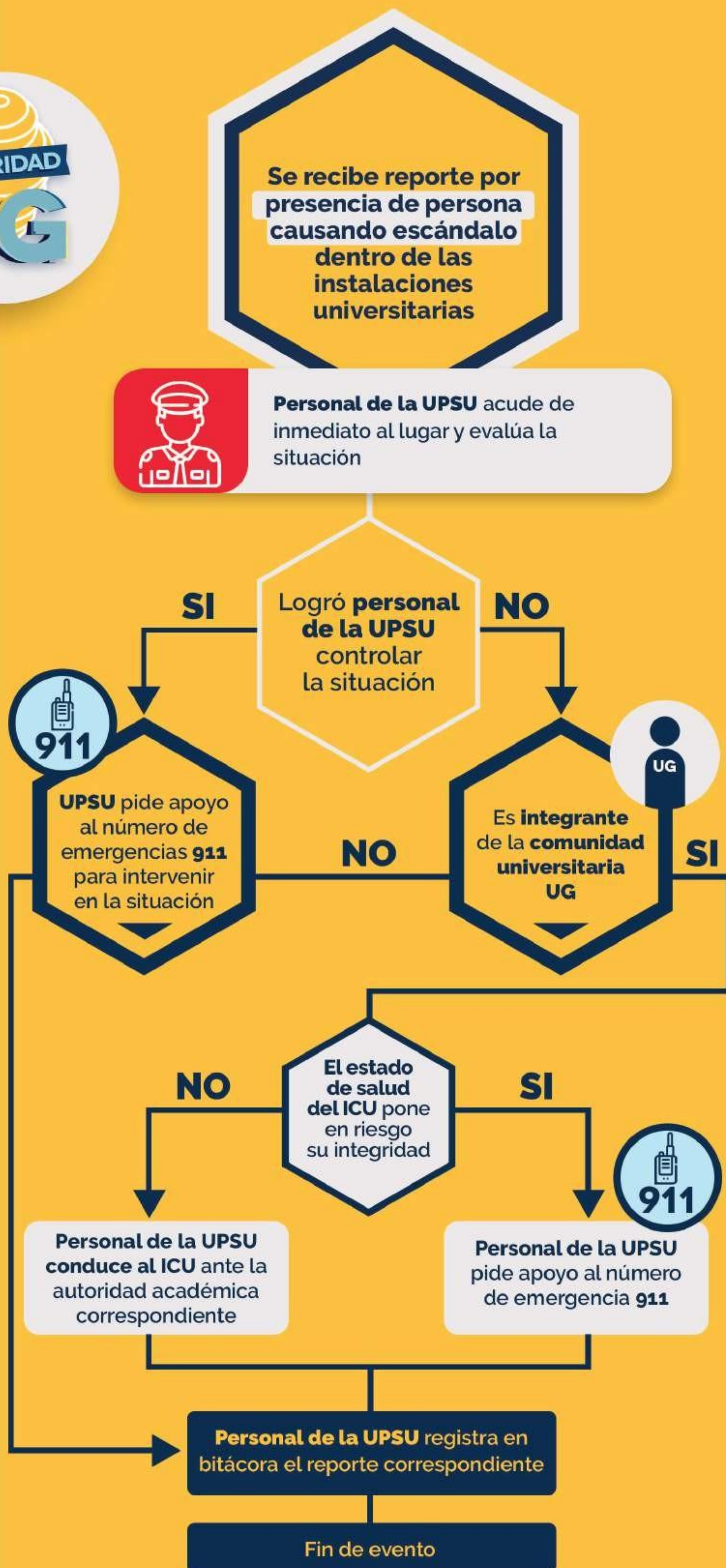
# PROTOCOLO EN CASO DE PERSONA CAUSANDO ESCANDALO AL INTERIOR DE LAS INSTALACIONES UNIVERSITARIAS

## RECOMENDACIONES PARA LA COMUNIDAD UNIVERSITARIA

- Reporta cualquier situación de riesgo al número de emergencias 911 y a los canales oficiales de la UG **800 SEGURUG 7348784**, o al correo **sos@ugto.mx**
- Mantén una distancia segura entre tu y la persona que causa el escándalo
- No trates de controlar a la persona
- No contestes ante agresiones verbales
- Aleja cualquier objeto peligroso que se encuentre cerca
- Si tienes conocimiento del motivo por el cual la persona se encuentra alterada comunícalo a las autoridades educativas

### GLOSARIO:

<b>UPSU</b>	Unidad de Prevención y Seguridad Universitaria
<b>UG</b>	Universidad de Guanajuato
<b>ICU</b>	Integrante de la Comunidad Universitaria







# PROTOCOLO DE ACCESO

A LAS INSTALACIONES UNIVERSITARIAS

- ▶ **Queda prohibido** introducir armas de fuego, objetos y/o sustancias que pongan en riesgo la integridad de la comunidad universitaria
- ▶ **Se restringe el acceso** a personas bajo el influjo de cualquier sustancia tóxica

## COMUNIDAD UNIVERSITARIA

- ▶ **Recuerda portar tu credencial** como estudiante o trabajador
- ▶ **Deberás registrar tu ingreso o salida** en el registro físico, lector QR o biométrico; sin importar que planees regresar en seguida
- ▶ **Si por alguna razón no traes tu credencial** deberás proporcionar tu NUA o NUE al vigilante, y esperar a que te registre en el sistema y te autorice el ingreso o la salida

## VISITANTES

- ▶ **Deberás justificar el motivo** por el cual quieres ingresar a las instalaciones universitarias
- ▶ **En caso de desconocer la ubicación del lugar** al que acudes, pide ayuda a los vigilantes quienes con gusto te orientarán
- ▶ **Deberás entregar una identificación oficial** para que se te asigne un gafete de visitante
- ▶ **Deberás portar visible el gafete** durante tu visita en las instalaciones universitarias
- ▶ **Al terminar tu visita deberás entregar el gafete** y recoger tu identificación oficial, hazlo en la misma puerta por donde ingresaste
- ▶ **En caso de extraviar el gafete** deberás cubrir cuota de recuperación por \$ 150.00

Te invitamos a consultar el Catálogo de objetos y sustancias prohibidas dentro de las instalaciones de la Universidad de Guanajuato; escanea el siguiente código QR



Tu información personal se encuentra protegida bajo la ley de protección de datos personales en posesión de sujetos obligados para el estado de Guanajuato. Consulta nuestro aviso de privacidad en la página institucional:

<https://www.transparencia.ugto.mx/avisos-de-privacidad>





## PROTOCOLO

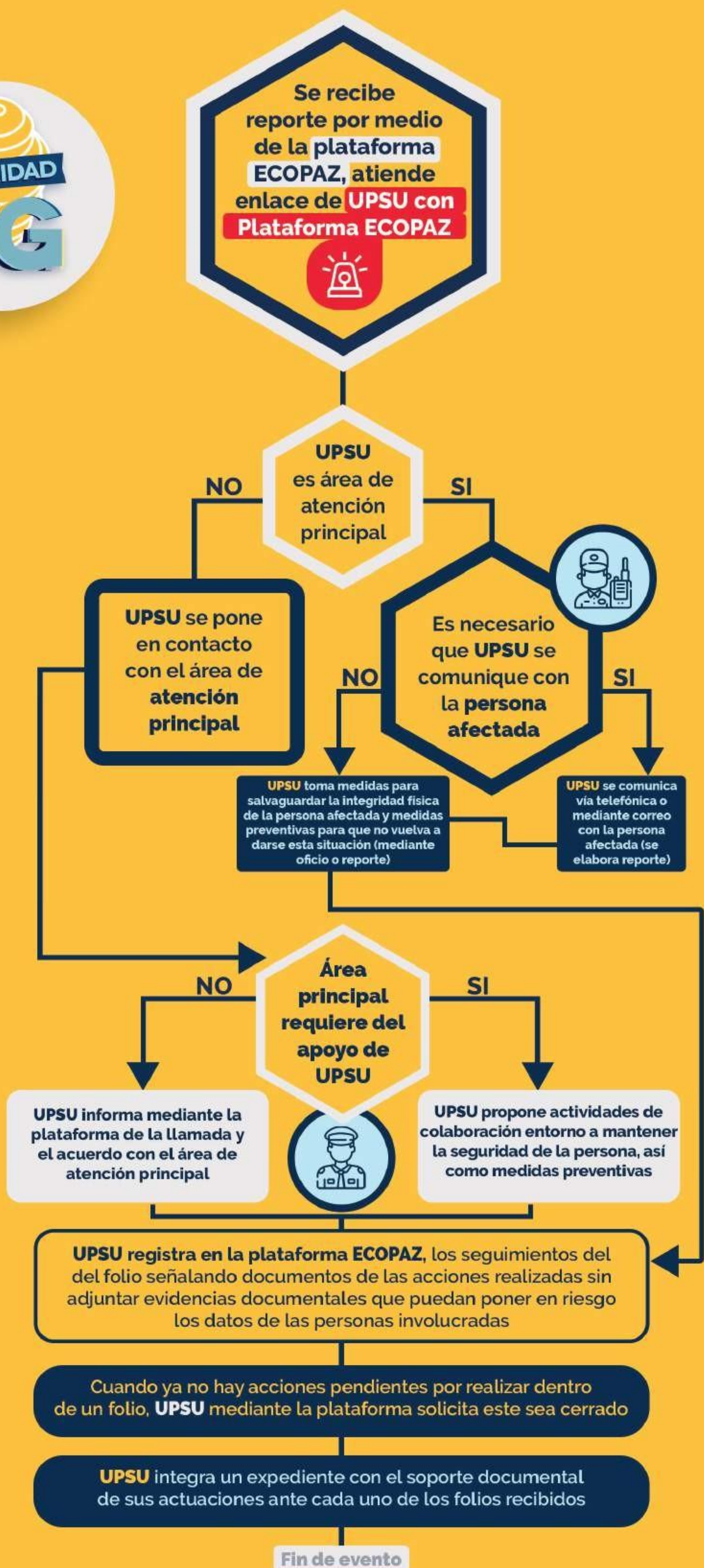
# PARA EL PERSONAL INTERNO DE LA UPSU ANTE RECEPCIÓN DE REPORTES EN PLATAFORMA ECOPAZ

- La plataforma ECOPAZ se encuentra dentro del portal intranet de la Universidad de Guanajuato
- A través de este espacio se recibirán reportes de cualquier caso de violencia
- Recuerda que toda la información que se proporcione para el reporte es confidencial
- La Universidad de Guanajuato refrenda su compromiso con el fortalecimiento de una cultura de paz y no discriminación
- En caso de que no tengas a la vista al personal de la UPSU, puedes reportar a través del número **800 SEGURUG 7348784**, al correo **sos@ugto.mx** y en la **App Seguridad UG**.

### GLOSARIO: >

**UPSU** Unidad de Prevención y Seguridad Universitaria

**UG** Universidad de Guanajuato







# PROTOCOLO DE ATENCIÓN A PERSONAS CON DISCAPACIDAD

## RECOMENDACIONES PARA LA COMUNIDAD UNIVERSITARIA

- **Las personas con discapacidad tienen el derecho** a expresar sus opiniones con libertad y a comunicarse de la forma que elijan.
- **Hacer uso de un lenguaje incluyente** que haga énfasis en la persona.
- **Anteponer la palabra persona y hablar de persona con discapacidad**, en lugar de discapacitado, minusválido, lisiado o cualquier otro eufemismo de impedimentos físicos o alteraciones sensoriales, porque pone la atención en la deficiencia y no en la persona.
- **Evitar el uso de términos que caracterizan a las personas por su deficiencia** y las disminuyen como víctimas o personas que padecen (inválido, cojo, loco, retrasado).
- **No usar diminutivos que disminuyen la dignidad de las personas**, por ejemplo: el cieguito, la sordita, etcétera.
- En caso de que no tengas a la vista al personal de la UPSU, puedes reportar a través del número **800 SEGURUG 7348784**, al correo **sos@ugto.mx** y en la **App Seguridad UG**.





UNIVERSIDAD DE  
GUANAJUATO



## PROTOCOLO

# PARA EL SEGUIMIENTO DE OBJETOS EXTRAVIADOS

Reporta cualquier situación de riesgo al número de emergencias 911 y a los canales oficiales de la UG 800 SEGURUG 7348784, o al correo [sos@ugto.mx](mailto:sos@ugto.mx).

### GLOSARIO:

<b>UPSU</b>	Unidad de Prevención y Seguridad Universitaria
<b>UG</b>	Universidad de Guanajuato
<b>ICU</b>	Integrante de la Comunidad Universitaria



Objeto encontrado por vigilante de la **UPSU**

Objeto encontrado por un tercero y entregado al vigilante de la **UPSU**

Se realiza el registro con la descripción y datos del objeto encontrado.

Se realiza el registro de condiciones en las que se entrega el objeto al vigilante de la UPSU, así como los datos de la persona que entrega el objeto.



**El coordinador resguarda el objeto**

**Alguien reclama el bien u objeto**

**Ninguna persona reclama el bien u objeto.**

Al realizar la entrega, el propietario deberá compartir las características del objeto, así como, los siguientes datos:

- **Dirección**
- **Teléfono**
- **INE**
- **Firma de recibido**

El resguardo del objeto será en las instalaciones de la Unidad de Seguridad y Prevención Universitaria, hasta en tanto se realicen las gestiones administrativas para su tratamiento.





# PROTOCOLO EN CASO DE RECIBIR LLAMADAS DE EXTORSIÓN

## MEDIDAS DE RECOMENDACIÓN PARA LA COMUNIDAD UNIVERSITARIA

- No respondas llamadas de números no identificados.
- En caso de recibir una llamada de extorsión mantén la calma y cuelga de inmediato.
- No compartas información personal tuya, de tus familiares y/o compañeros de trabajo.
- Si recibes una llamada de una supuesta autoridad universitaria o cualquier otra persona que te genere desconfianza o te solicite hacer o dejar de hacer algo, cerciórate de la veracidad de la instrucción antes de realizar alguna acción.
- Comunícate con tus familiares o compañeros de trabajo de inmediato, alertándolos sobre la situación y recomiéndales no contestar llamadas de números que no identifiquen.
- En caso de que la llamada la recibas en algún teléfono móvil te recomendamos realizar el bloqueo del número extorsivo de manera inmediata.
- Ante cualquier situación de riesgo o emergencia puedes reportar a través del número **800 SEGUR UG (800 734 87 84)**, al correo **sos@ugto.mx** y en la **App Seguridad UG**, no olvides denunciar al **089**.

### GLOSARIO: >

**UPSU** Unidad de Prevención y Seguridad Universitaria

